

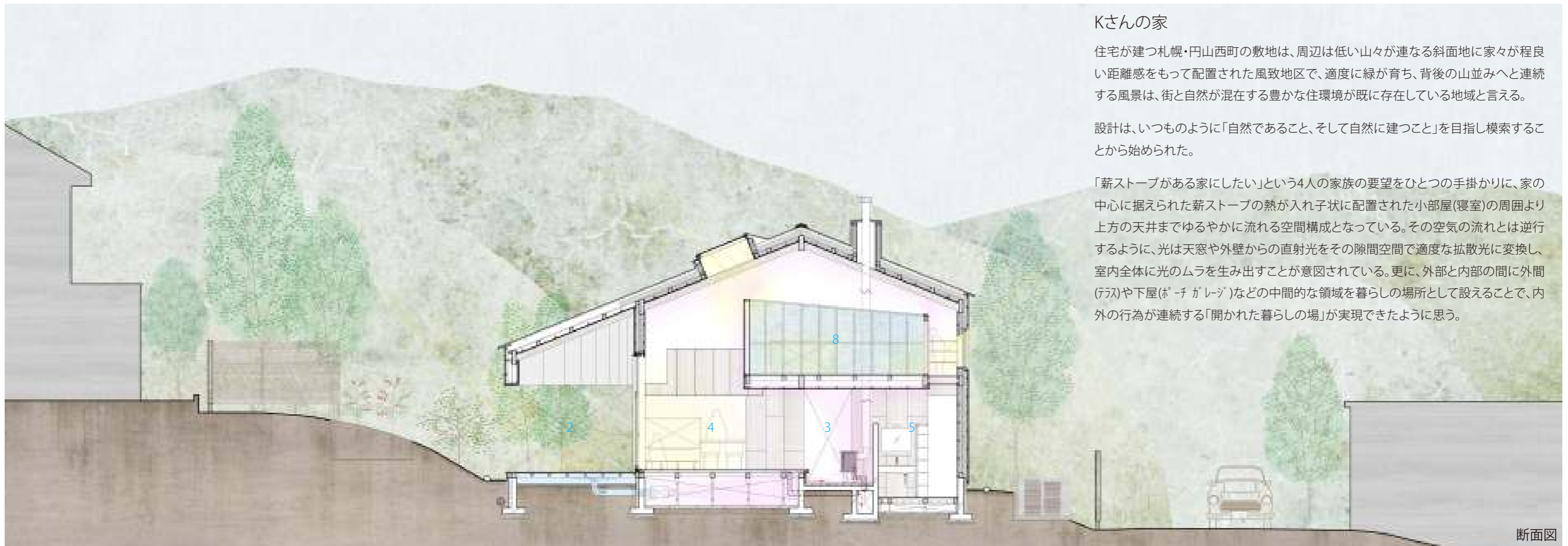


1階平面図



2階平面図

- 1.下屋
- 2.外間
- 3.土間
- 4.広間
- 5.洗面・脱衣室
- 6.納戸
- 7.フリースペース
- 8.小部屋



断面図

### Kさんの家

住宅が建つ札幌・円山西町の敷地は、周辺は低い山々が連なる斜面地に家々が程良い距離感をもって配置された風致地区で、適度に緑が育ち、背後の山並みへと連続する風景は、街と自然が混在する豊かな住環境が既に存在している地域と言える。

設計は、いつものように「自然であること、そして自然に建つこと」を目指し模索することから始められた。

「薪ストーブがある家にしたい」という4人の家族の要望をひとつの手掛かりに、家の中心に据えられた薪ストーブの熱が入り子状に配置された小部屋(寝室)の周囲より上方の天井までゆるやかに流れる空間構成となっている。その空気の流れとは逆行するように、光は天窓や外壁からの直射光をその隙間空間で適度な拡散光に変換し、室内全体に光のムラを生み出すことが意図されている。更に、外部と内部の間に外間(テラス)や下屋(ポーチ・ガレージ)などの中間的な領域を暮らしの場所として設えることで、内外の行為が連続する「開かれた暮らしの場」が実現できたように思う。